

貴組合名

注 文 書

1. 検定試験用材料等納入場所及び指定日

1.1 勉強会用

(1) 送付先名; (2) ご担当者;  
 (3) 送付先住所;  
 (4) 電 話; (4) F A X;  
 (6) 勉強会予定日; (7) 勉強会用材料納入指定日;

1.2 検定試験用

(1) 送付先名; (2) ご担当者;  
 (3) 送付先住所;  
 (4) 電 話; (4) F A X;  
 (6) 検定試験予定日; (7) 検定試験用材料納入指定日;

2. 請求書送付先

(1) 送付先名;  
 (2) 送付先住所;  
 (3) 電 話;

下記表に注文数量をご記入ください。

材 料 名	勉強会	試験	金額
受験用セット 1級			
受験用セット 2級			
受験用セット 随時2級			
受験用セット 随時3級			
設 営 用 セ ッ ト 随 時 2, 3 級 (バ ッ カ ー、固 定 ゴ ム)			
検 定 台 (ガ ラ ス を 除 く)			
押 縁 検 定 台 セ ッ ト (検 定 台 1 台 分)			
組 立 用 固 定 ゴ ム セ ッ ト (ガ ラ ス 用 2 種 20 個、パ ネ ル 用 1 種 20 個)			
ガ ラ ス 受 け ス ペ ー サ ー (4 mm × 18 mm × 50 mm 2 個)			
方 立 ア ク リ ル 棒 (13 mm × 25 mm × 710 mm)			
架 台 調 整 用 ア ジ ャ ス タ ー			
基礎級 受験用セット			
基礎級 検定台			
		合 計	

(金額は消費税を含む)

※ 言 求 時 に 送 料 の ご 負 担 を お 願 い 致 し て お り ま す。

## 1 級 受 験 用 セ ッ ト 内 容

品 目	寸 法 又 は 規 格	数 量	備 考	
建築用シリコーン系 シーリング材	JIS A5758、1成分形、 クリアー 320ml、フィルムパック	2 本	アダプター付	
建築用変成リコーン系 シーリング材	JIS A5758、1成分形、 グレー 320ml、フィルムパック	3 本	アダプター付	
ガラス固定ゴム (単位;mm)	8 mm × 10 mm × 50 mm	12 個		
	12.5 mm × 9 mm × 50 mm	8 個		
バックアップ材	のりなし	8 mm × 10 mm × 1000 mm	3 本	
		11 mm × 8 mm × 1000 mm	3 本	白色のもの
		9 mm × 8 mm × 500 mm	1 本	白色のもの
		13 mm × 9 mm × 1000 mm	3 本	
	のりつき	⑥ mm × 6 mm × 100 mm	1 本	○印がのりつき面
		⑨ mm × 3 mm × 1000 mm	1 本	
		⑱ mm × 5 mm × 1000 mm	1 本	
		⑲ mm × 3 mm × 1000 mm	2 本	
⑳ mm × 8 mm × 66 mm	1 本			
ボンドブレーカー	19 mm × 200 mm	1 本		
マスキングテープ	18 mm × 18000 mm	2 巻		
プライマー	赤 色	シリコーン系シーリング材用	30 cc	60 cc 小ビン入り
	青 色	変成シリコーン系シーリング材用	30 cc	60 cc 小ビン入り
溶 剤	150 cc	1 本	200 cc ポリ容器入り	
紙 ・ ウ ェ ス		少 量		

## 2 級 受 験 用 セ ッ ト 内 容

品 目	寸 法 又 は 規 格	数 量	備 考	
建築用シリコーン系 シーリング材	JIS A5758、1成分形、 グレー 320ml、フィルムパック	2 本	アダプター付	
建築用変成リコーン系 シーリング材	JIS A5758、1成分形、 グレー 320ml、フィルムパック	3 本	アダプター付	
バックアップ材	のりなし	8 mm × 10 mm × 1000 mm	3 本	
		11 mm × 8 mm × 1000 mm	3 本	白色のもの
		9 mm × 8 mm × 500 mm	1 本	白色のもの
		13 mm × 9 mm × 1000 mm	3 本	
	のりつき	⑨ mm × 3 mm × 1000 mm	1 本	○印がのりつき面
		⑱ mm × 5 mm × 1000 mm	1 本	
		⑲ mm × 8 mm × 1000 mm	2 本	
		⑳ mm × 8 mm × 66 mm	1 本	
ボンドブレーカー	19 mm × 200 mm	1 本		
マスキングテープ	18 mm × 18000 mm	2 巻		
プライマー	赤 色	シリコーン系シーリング材用	30 cc	60 cc 小ビン入り
	青 色	変成シリコーン系シーリング材用	30 cc	60 cc 小ビン入り
溶 剤	150 cc	1 本	200 cc ポリ容器入り	
紙 ・ ウ ェ ス		少 量		

(注) 1・2級受験用セット内の溶剤はMCHを使用しています。

## 随時 2 級 受 験 用 セ ッ ト 内 容

品 目	寸 法 又 は 規 格	数 量	備 考	
建築用シリコーン系 シーリング材	JIS A5758、1成分形、 グレー 320ml、フィルムパック	2 本	アダプター付	
建築用変成シリコーン系 シーリング材	JIS A5758、1成分形、 グレー 320ml、フィルムパック	3 本	アダプター付	
バックアップ材	のりなし	8 mm × 10 mm × 1000 mm	3 本	
		11 mm × 8 mm × 1000 mm	3 本	白色のもの
		9 mm × 8 mm × 500 mm	1 本	白色のもの
		13 mm × 9 mm × 1000 mm	3 本	
	のりつき	⑨ mm × 3 mm × 1000 mm	1 本	○印がのりつき面
		⑱ mm × 5 mm × 1000 mm	1 本	
		⑲ mm × 8 mm × 1000 mm	2 本	
		⑳ mm × 8 mm × 66 mm	1 本	
ボンドブレーカー	19 mm × 200 mm	1 本		
マスキングテープ	18 mm × 18000 mm	2 巻		
プライマー	赤 色	シリコーン系シーリング材用	30 cc	60 cc 小ビン入り
	青 色	変成シリコーン系シーリング材用	30 cc	60 cc 小ビン入り
溶 剤	150 cc	1 本	200 cc ポリ容器入り	
紙 ・ ウ ェ ス		少 量		

(注) 受験用セット内の溶剤はMCHを使用しています。

## 随時3級受験用セット内容

品 目	寸 法 又 は 規 格	数 量	備 考	
建築用シリコーン系 シーリング材	JIS A5758、1成分形、 クリアー 320ml、フィルムパック	2 本	アダプター付	
建築用変成リコーン系 シーリング材	JIS A5758、1成分形、 グレー 320ml、フィルムパック	2 本	アダプター付	
バックアップ材	のりなし	8 mm × 10 mm × 1000 mm	3 本	グレー
		11 mm × 8 mm × 1000 mm	3 本	白色のもの
		9 mm × 8 mm × 500 mm	1 本	白色のもの
		13 mm × 9 mm × 1000 mm	3 本	グレー
	のりつき	⑨ mm × 3 mm × 1000 mm	1 本	
		⑱ mm × 8 mm × 1000 mm	2 本	
マスキングテープ	18 mm × 18 000 mm	2 巻		
プライマー	赤 色	シリコーン系シーリング材用	30 cc	60 cc 小ビン入り
	青 色	変成シリコーン系シーリング材用	30 cc	60 cc 小ビン入り
溶 剤	150 cc	1 本	200 cc ポリ容器入り	
紙 ・ ウ ェ ス		少 量		

## 基礎級受験用セット内容

品 目	寸 法 又 は 規 格	数 量	備 考
建築用変成リコーン系 シーリング材	JIS A5758、1成分形、 グレー 320ml、フィルムパック	2 本	アダプター付
バックアップ材	⑱ mm × 5 mm × 500 mm	5 本	のり付き
マスキングテープ	18 mm × 1800 mm	1 巻	
プ ラ イ マ ー	変成シリコーン系シーリング材用	30 cc	青色
溶 剤	150cc	1 本	清掃用又は洗浄用
紙 ・ ウ ェ ス		少 量	

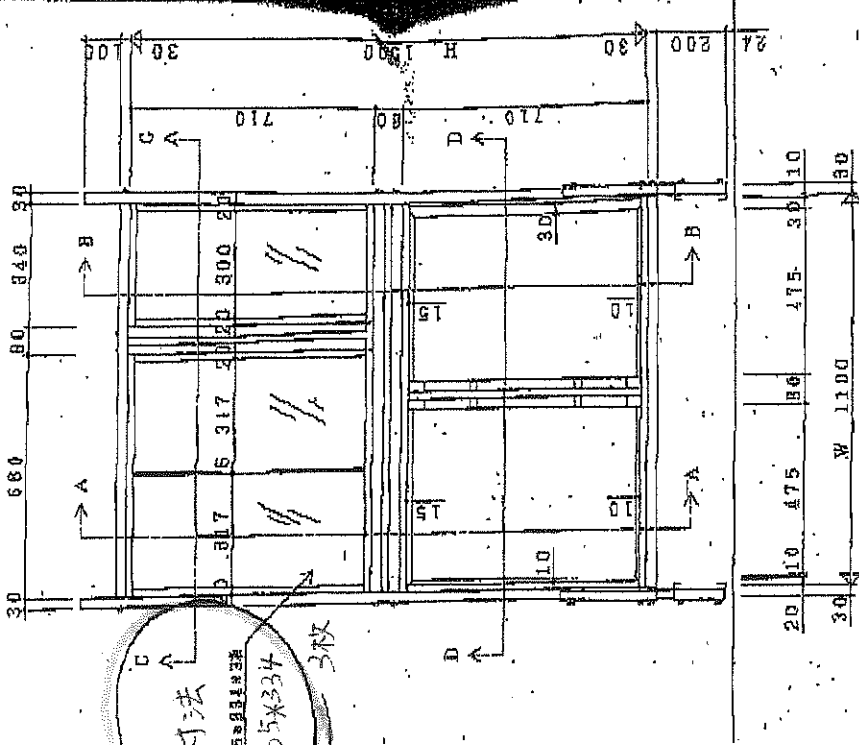
(注) 随時3級及び基礎級受験用セット内の溶剤はMCHを使用しています。

検定架台寸法表

架台にガラスは  
ついておりません。

ガラス寸法

6t x 705 x 334 x 3枚



重量表 1ヶ所当り

名	長さ (mm)	数量 (ヶ)	重量 (kg/口)	重量 (kg)
柱	1100	1	1.037	5.16
梁	1660	2	1.037	3.44
骨格 (横)	1100	2	0.275	2.12
骨格 (縦)	710	10	0.275	1.95
補助骨一式	-	-	-	3.87
クイール部分	785	4	0.490	1.64
扉	-	2	5.430	10.86
下地金具類	-	-	-	3.00
計	-	-	-	32.64
BDXR200A一式	-	-	-	2.00
合	-	-	-	2.00
合	-	-	-	84.44

東北シールディング工業協同組合  
事務局 舟山より

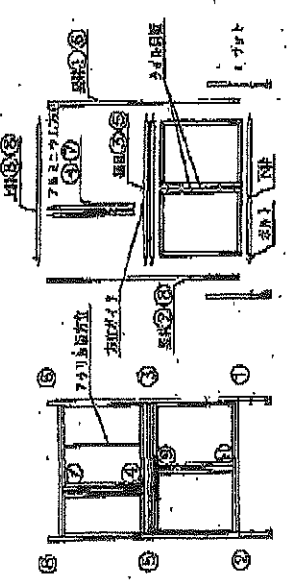
ガラスに関する  
お問い合わせは  
東北板硝子工業協同組合  
事務局 氏家さま  
TEL 022-285-5497  
FAX 022-285-9359

どうぞ！

# 検査架台各部名称と組立手順

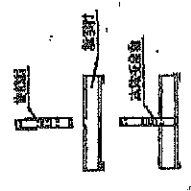
1 各部の名称

(立面図)

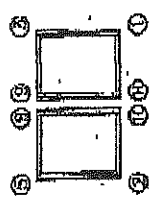


この検査架台は1. 組立手順、2. 各部名称、3. 各部の寸法で構成されています。

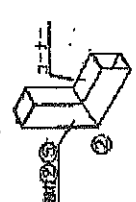
2 組立手順



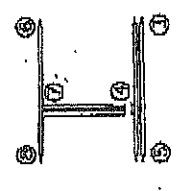
手順-(1) 架台の組立は、図面に按図の順序で行って下さい。



手順-(2) 横板(4)及び縦板(5)は、それぞれ架台の両側をコーナーで接続して下さい。架台のビスで固定して下さい。



手順-(3) 方立(6)は、方立の位置を調整し、架台の両側にビスで固定して下さい。



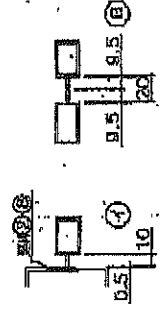
手順-(4) 方立(6)、方立(7)は、架台の両側にビスで固定して下さい。方立(7)は、架台の両側にビスで固定して下さい。

手順-(5) 架台(5)は、架台(6)の両側にビスで固定して下さい。架台(6)は、架台(7)の両側にビスで固定して下さい。

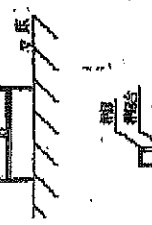
手順-(6) 架台(8)は、架台(9)の両側にビスで固定して下さい。架台(9)は、架台(10)の両側にビスで固定して下さい。

手順-(7) 架台(10)は、架台(11)の両側にビスで固定して下さい。架台(11)は、架台(12)の両側にビスで固定して下さい。

手順-(8) 架台(12)は、架台(13)の両側にビスで固定して下さい。架台(13)は、架台(14)の両側にビスで固定して下さい。



手順-(9) 架台(15)は、架台(16)の両側にビスで固定して下さい。架台(16)は、架台(17)の両側にビスで固定して下さい。



手順-(10) フライヤー板位置を調整して下さい。

部材リスト

色名	材質	寸法	個数	備考
水色	①-⑩	1100	1	フライヤー板支柱(1)のみ
	①-⑩	710	2	
	①-⑩	1100	1	フライヤー板支柱(1)のみ
	①-⑩	1650	1	
	①-⑩	700	2	コーナー、5寸
	①-⑩	300	2	コーナー、5寸
	①-⑩	535	1	
	①-⑩	660	1	
	①-⑩	331	2	
	①-⑩	306	2	
	①-⑩	670	4	
	①-⑩	1090	2	
	①-⑩		20	7779件
		M-8用	2	
		L 150x50x20x2.0	2	
		L 77x30x3.0	2	
		M-8x20	16	
		25x708x13	1	
		9.5x 8x50	2条	頑固12x12用、頑固12x12用
		12.5x 8x50	2条	頑固12x12用、頑固12x12用
		7.5x11x53	1条	頑固12x12用、頑固12x12用
		M-8用	1	
			1	
		15x15x1.0x1650	1	
			1	

部材リスト

名称	仕様	寸法	個数	備考
本体	①-⑧	1100	1	700mm幅固定型アルミ樹脂枠
	④-⑦	710	2	
	③-⑤	70x30x2.0	1	アルミ樹脂固定型アルミ樹脂枠
	①-②	1100	1	
	②-⑧	1660	1	
四角枠	②-⑤	705	1	コーナー枠、リブ付
	⑨-⑩	705	2	コーナー枠、リブ付、ダブル
	①-③	30x20x1.5	1	コーナー枠、リブ付
	①-④	535	1	
	②-④	535	1	
	⑤-⑨	688	1	
	⑥-⑦	331	2	
	③-④	331	2	
	⑦-⑧	306	2	
	④-⑤	670	4	
	⑤-⑥	670	2	
	①-②	1090	2	
	③-⑤	1090	2	
仕口部材用 ネット		M-8用	20	ワッパン付
横割材		150x50x20x2.3	2	JPM528
柱割材		77x30x3.2	2	
固定型樹脂枠		M-8x20	16	
方立		25x708x13	1	
固定用ゴム		9.5x8x50	2枚	両面12mm入り、両面固定用
		12.5x8x50	2枚	両面5mm入り、両面固定用
		7.5x11x50	1枚	固定用20mm入り
ボックスレンチ		M-8用	1	固定工具
④ドライバー			1	固定工具
押板		15x15x1.0x1660	1	押板用
手順書			1	

手順一(4) イ、型枠②、型枠⑤及び⑧に手順一(2)で組立てた仕切材の③をそれぞれ嵌合させ、ネットを挿入する。

ロ、下枠①、②、型枠③を型枠②⑤⑧の④に嵌合させネットを挿入する。

ハ、型枠②⑤、型枠③の④の嵌合に手順一(1)で組立てた仕切材を嵌合させネットを挿入する。

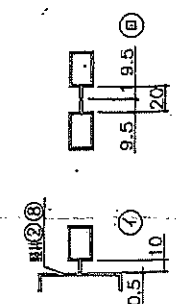
手順一(5) イ、型枠②⑤を下にして左図の様に表示する。

ロ、組立てた四角枠を所定の位置に押しこむで嵌合させる。

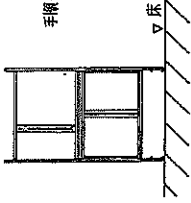
ハ、型枠①⑥、型枠⑦の④⑥部分、それぞれ他の位置に嵌合させネットを挿入する。

ニ、型枠を嵌合させネットを挿入する。

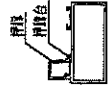
ホ、型枠をそれぞれその位置の押板台に嵌合させ、固定用ゴムをセットする。



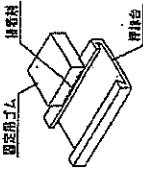
手順一(6) 左図の様に表示する。



手順一(7) 2枚の横割材をそれぞれ左図の押板台に嵌合させる。



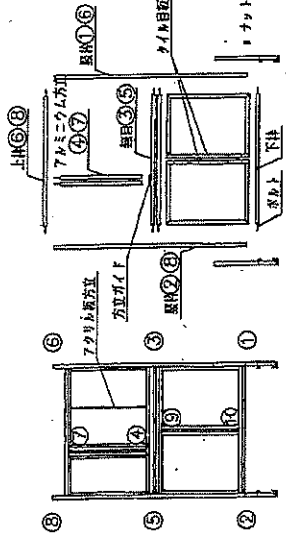
手順一(8) カラス固定用ゴムを押板の所定の位置に接着剤で固定する。



手順一(9) カラスの嵌合をそれぞれ他の位置にセットし、1枚の押板をそれぞれ他の位置の押板台に嵌合させる。

手順一(10) アルミ樹脂方立を取付ける。

1.各部の名称



\*Oの数字は組立用仕口番号を示す。  
例、1は組立用、2は組立用、Oの数字は組立番号を示している。

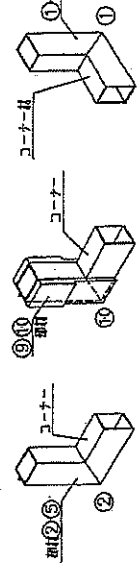
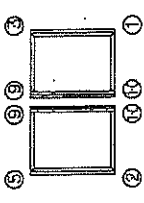
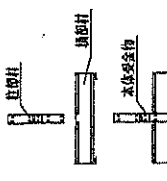
2.組立手順

手順一(1) 黒の組立は、横割材に柱割材をネットを挿入する。

注1、締めすぎるとガラスが入らなくなるので注意して下さい。

手順一(2) 四角枠②⑤⑧⑩及び⑪⑫⑬⑭は、それぞれ他の型枠をコーナーで嵌合させる。

注2、型枠めどビス穴を調整したのち本体めをして下さい。

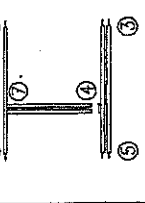


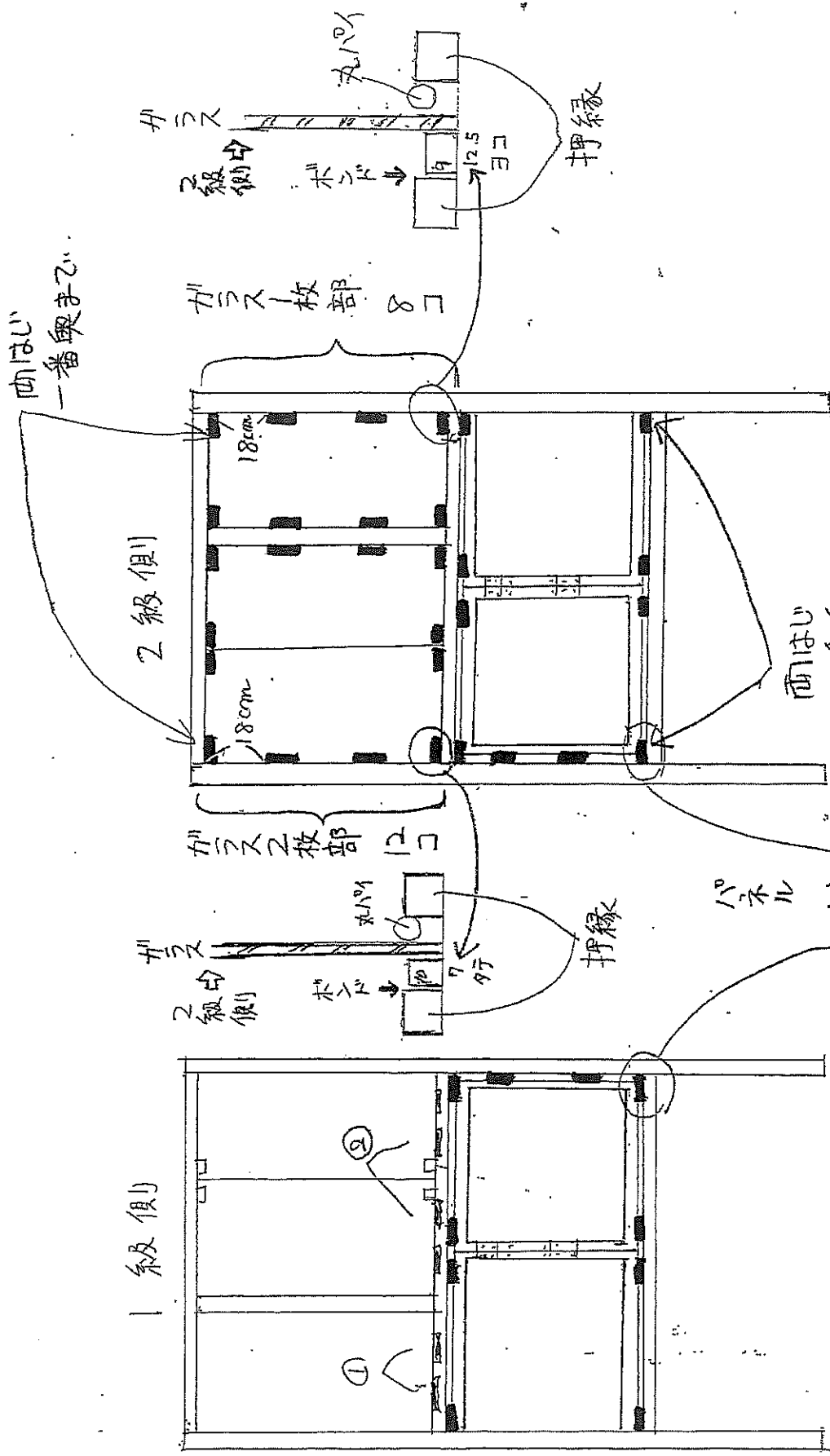
手順一(3) イ、方立④⑦、型枠②⑤を嵌合する。

ロ、型枠③⑥、型枠⑦⑧を嵌合する。

ハ、方立④⑦、型枠②⑤をそれぞれ他の位置に嵌合させる。

ニ、方立④⑦、型枠③⑥を型枠④⑦に嵌合させる。





- 組立用固定コシ
- 1°ネジ 両面 11W x D7 x 50 20個
  - ガラス単窓 2組側 12.5W x 90 x 50 8個
  - ガラス単窓 2級側 12W x 100 x 50 12個

- パネル部 表裏
- 1°ネジ 11 30 30 8
  - 11 30 30
- 計 20コ

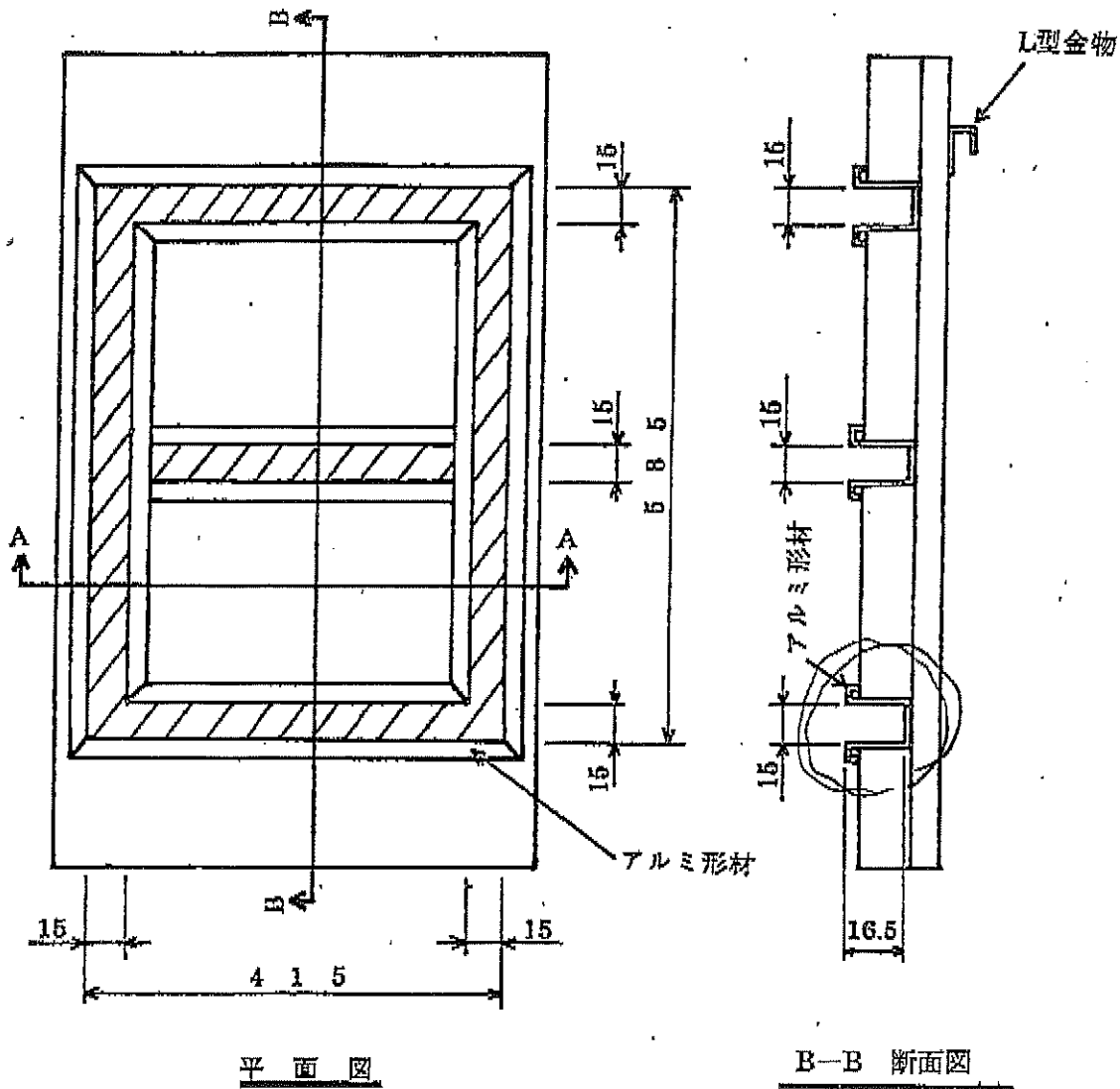
- ガラス受又ハコ
- 4 x 18 x 50 2個 ①
  - 4 x 10 x 50 4個 ②



別添

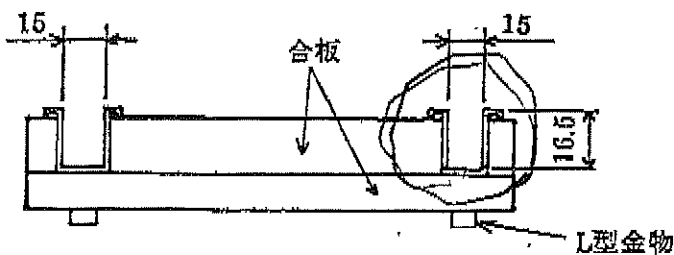
### 基礎2級 防水施工(シーリング防水工事作業) 実技試験 架台製作図

(注) 図中のアルミ型材については、軽鋼形鋼を加工して使用してもよいが、目地幅及び目地深さに  
ついては、図中寸法を原則とすること。



平面図

B-B 断面図



A-A 断面図

(単位: mm)